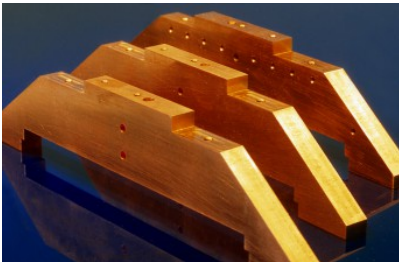


Kühlkörper und Montageteile

Produktbeispiele:

- [Kühlkörper aus Kupfer](#)
- [Kühlkörper aus Strangpressprofil](#)
- [Kühlkörper aus Strangpressprofil mit Kupferinlay](#)
- [Kühlkörper aus Aluminiumplatten](#)
- [Kameragehäuse und Filterhalter](#)
- [Montageteile aus Aluminium](#)
- [Montageteile aus Kunststoff](#)

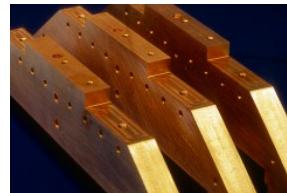
Kühlkörper aus Kupfer



Kühlkörper-Kupfer

Kühlkörper aus Kupfer

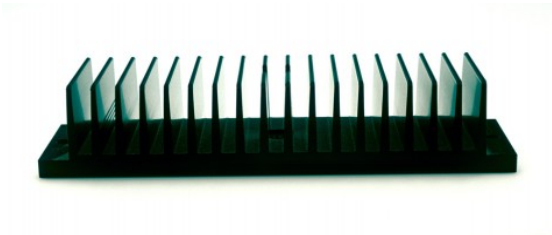
Anwendung: Spannungswandler für Seekabel



Kühlkörper-Kupfer

[Zurück zum Seitenanfang Kühlkörper und Montageteile](#)

Kühlkörper aus Strangpressprofil



Kühlkörper aus Aluminium

Anwendung: Linearmetzteil

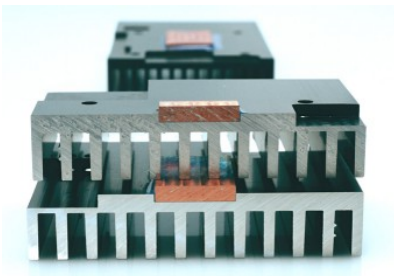
[Zurück zum Seitenanfang Kühlkörper und Montageteile](#)



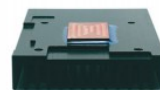
Kühlkörper aus gepresstem-Profil

Kühlkörper aus Aluminium
Anwendung: Kühlkörper für CPU

Kühlkörper aus Strangpressprofil mit Kupferinlay



Kühlkörper-mit-Kupferinlay

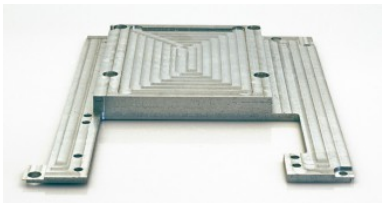


Kühlkörper-mit-Kupferinlay

Kühlkörper aus Aluminiumprofil mit eingeklebten Kupferblock
Anwendung: Kühlkörper für CPU

[Zurück zum Seitenanfang Kühlkörper und Montageteile](#)

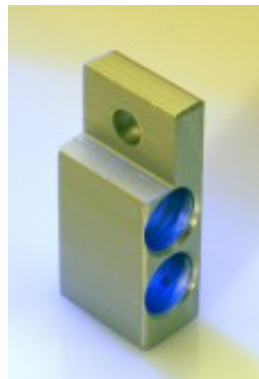
Kühlkörper aus Aluminiumplatten



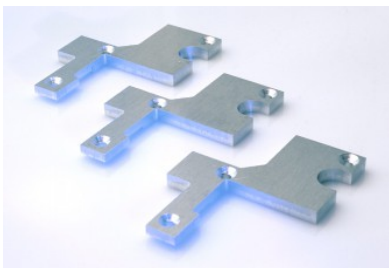
Kühlkörper für CPU / Mobilfunk



Kühlkörper für Schaltnetzteil



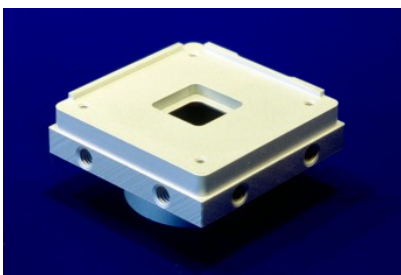
Kühlkörper für Leistungsdioden



Kühlkörper für Schaltnetzteil

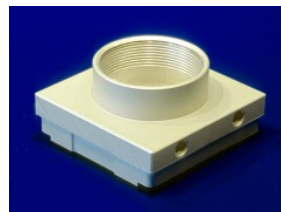
[Zurück zum Seitenanfang Kühlkörper und Montageteile](#)

Kameragehäuse und Filterhalter

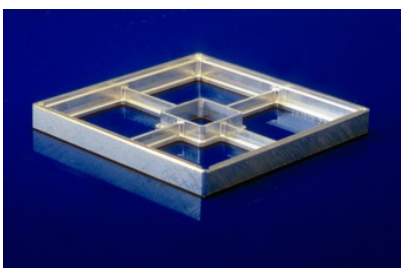


Kameragehäuse

Kameragehäuse / Objektivhalter
Anwendung: Optoelektronische Qualitätskontrolle

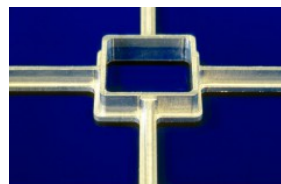


Kameragehäuse- Objektivhalter



Filterhalter

Filterhalter aus Aluminium
Anwendung: Optoelektronische Qualitätskontrolle



Filterhalter

[Zurück zum Seitenanfang Kühlkörper und Montageteile](#)

Montageteile aus Aluminium



Gerätehalter

Anwendung: Lesegerät, Vergrößerungslupe



Gerätehalter

Befestigungswinkel für 19 Zoll Einbaueinheit



Montageteile aus Aluminium

Anwendung: Befestigungsblock, Leiterkartenführung

[Zurück zum Seitenanfang Kühlkörper und Montageteile](#)

Montageteile aus Kunststoff



Klemmhalter-Groß



Klemmhalter-Klein

Montageteile aus dem Kunststoff POM

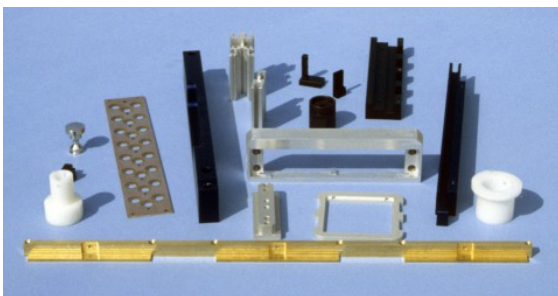
Anwendung: Klemmung von Tischgehäusen in einem Einbaurahmen



Montageteile-aus-POM

Montageteile aus dem Kunststoff POM

Anwendung: Zugentlastung, Leiterkartenführung



Verschiedene Montageteile aus Messing, Aluminium, Kunststoff, FR4

Wir freuen uns auf Ihre Anfrage.

[Zurück zum Seitenanfang Kühlkörper und Montageteile](#)