

Frontplatten & Zubehör

DESK GmbH fertigt Frontplatten für fast alle Anwendungen in der Elektronik und Elektrotechnik.

Nach Wunsch erhalten Sie gefräste und bedruckte Frontplatten oder komplett montierte Baugruppen.

Zur Information über die mögliche Ausführung von Oberflächenbehandlung und Bedruckung lesen Sie bitte das Kapitel Material und Oberflächen.

Wir bieten den kompletten Service:

>> Beratung

>> Konstruktion und Entwicklung

>> Druckvorlagenerstellung

>> Fertigung und Bedruckung

>> Materialbeschaffung für Zubehör

>> Baugruppenmontage

- [Leiterplattenbefestigung an der Frontplatte](#)
- [Produktbeispiele](#)
- [Frontplattenbaugruppen](#)
- [Frontplattenbefestigung im Baugruppenträger](#)
- [Griffbausätze und Zubehör](#)
- [Preisgünstige Blindfrontplatten für 3 HE Baugruppenträger](#)
- [Preisgünstige Blindfrontplatten für 6 HE Baugruppenträger](#)
- [Abdeckstreifen und Leerfrontplatten für 482.6 mm \(19 Zoll\) Schränke](#)
- [Weitere Produktbeispiele](#)

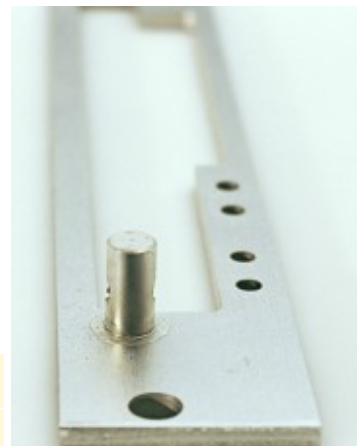
Leiterplattenbefestigung an der Frontplatte



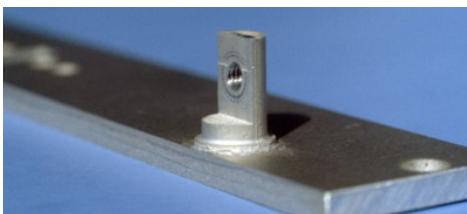
Frontplatte mit Einpreßbolzen

Oben: Frontplatte mit Einpreßbolzen oder Einpreßgewindehülse zur Montage der Leiterplatte parallel zur Frontplatte.

Rechts: Frontplatte für Baugruppenträger, Montage der Leiterplatte senkrecht zur Frontplatte.



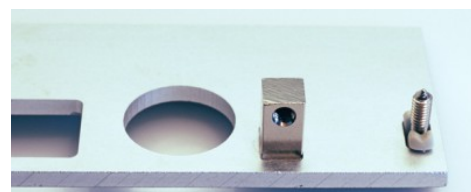
Leiterplattenbefestigung-Einpreßbolzen



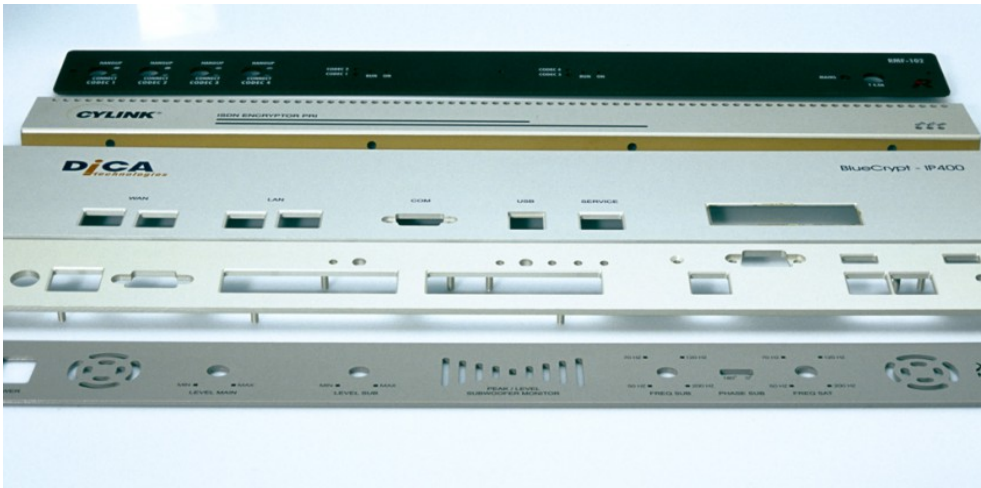
Anschweißbolzen

Alternative Leiterplattenbefestigungen an der Frontplatte.

Selbstverständlich liefern wir auch Frontplatten mit den Standardbefestigungen der großen Systemhersteller.

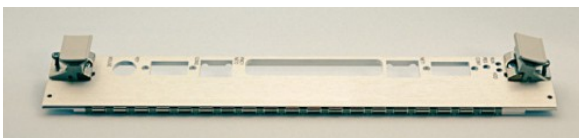


Frontplatte-Befestigungsklotz

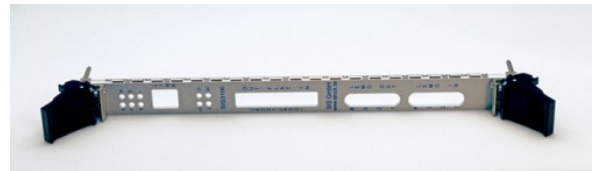


[Zurück zum Seitenanfang Frontplatten und Zubehör](#)

Frontplattenbaugruppen



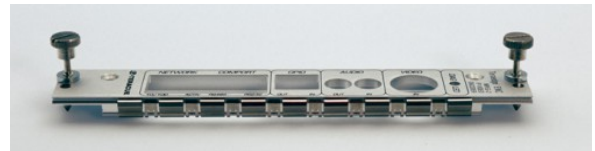
8B092-Frontplatte-Baugruppe



8B088-Frontplatte-Baugruppe

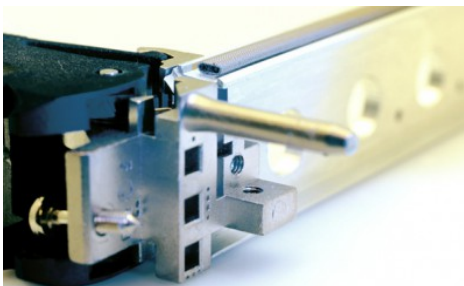


8B064-Frontplatte-Baugruppe



8B086-Frontplatte-Baugruppe

Wir bearbeiten Frontplattenprofile und beschaffen das notwendige Zubehör aller bekannten Systemhersteller. Passend zum Frontplattenprofil werden Edelstahl dichtungen oder Profildichtungen eingesetzt. DESK kann alle auf dem Markt befindlichen Griffe beschaffen und auch wenn möglich an den dafür nicht vorgesehenen Profilen befestigen.



Frontplatte-Textildichtung



Frontplatte-Edelstahldichtung

EMV-Profilfrontplatten sind mechanisch stabiler als Flachfrontplatten. Wir verarbeiten die Profile aller Systemhersteller, beschaffen und montieren das notwendige Zubehör wie Griffe, Halsschrauben und Dichtungen.

[Zurück zum Seitenanfang Frontplatten und Zubehör](#)

Frontplattenbefestigung im Baugruppenträger

Gegenüberstellung verschiedener Möglichkeiten für die Frontplattenbefestigung im Baugruppenträger

Die folgende Aufstellung (die natürlich nicht vollständig sein kann, da es auf dem Markt eine Fülle von Sonderlösungen gibt) zeigt einige der Möglichkeiten, um Frontplatten mittels Unverlierbarkeitsschrauben im Baugruppenträger zu befestigen.

Nicht berücksichtigt sind Befestigungsteile aus Kunststoff und Schnellverschlüsse, weil mit diesen in der Regel kein EMV-sicherer Kontakt hergestellt werden kann. Alle Vorschläge sind Normkonform und passen zu den Baugruppenträgern der verschiedenen Systemhersteller.



Frontplatte-Nippel

Zu erwartende Kosten pro Frontplatte mit 2 Befestigungen: ca. € 1,35 bei Stückzahl 100

1. Einpress-Nippel der verschiedenen Systemhersteller

Halsschraube Norm l=11.5 oder 12.3 mm

Vorteile:

Die Teile sind kurzfristig und einfach zu beschaffen.
Die Halsschraube ist versenkt.

Eine Vielzahl verschiedener Halsschrauben (auch Rändelschrauben) ist erhältlich.

Viele Teile auch in Edelstahl rostfrei erhältlich.

Nachteile:

Im Vergleich teuer.

Nach dem Einpressen der Nippel kann die Frontplatte nicht mehr mit Siebdruck bedruckt werden.

Einsatz vorzugsweise, wenn:

Die Frontplatte mit Frontplatten anderer Hersteller kombiniert werden soll (ausgewogene Optik) oder geringe Stückzahlen gefertigt werden sollen.



Frontplatte-Einpreßmutter

Zu erwartende Kosten pro Frontplatte mit 2 Befestigungen: ca. € 0,95 bei Stückzahl 100

2. Einpreßmutter M2.5 Rund

Halsschraube Norm l=11.5 oder 12.3 mm

Vorteile:

Im Vergleich preisgünstig.
Die Teile sind kurzfristig und einfach zu beschaffen.

Eine Vielzahl verschiedener Halsschrauben (auch Rändelschrauben) ist erhältlich.

Viele Teile auch in Edelstahl rostfrei erhältlich.

Nachteile:

Nach dem Einpressen der Muttern kann die Frontplatte nicht mehr mit Siebdruck bedruckt werden.

Einsatz vorzugsweise, wenn:

Das Endprodukt preiswürdig sein soll.
Der Einsatz von Fremdeinschüben ausgeschlossen ist (wegen einheitlicher Optik).



Frontplatte-Einpreßmutter-TypF

Zu erwartende Kosten pro Frontplatte mit 2 Befestigungen: ca. € 1,05 bei Stückzahl 100

3. Einpress-Mutter M2.5 für flächenbündige Montage

Halsschraube l=9.5 mm

Vorteile:

Das Unverlierbarkeitsgewinde befindet sich nach dem Einpressen unsichtbar in der Frontplatte.

Die Frontplatte kann auch nach dem Einpressen durch Siebdruck bedruckt werden.

Das Aufziehen einer Frontfolie ist einfach da die Frontplatte keine erhabenen Teile hat.

Nachteile:

Im Vergleich eher teuer.

Die Halsschraube mit l=9.5 mm ist nicht mit allen Schrauben-Antrieben lieferbar.

Einsatz vorzugsweise, wenn:

Der Einsatz von Fremdeinschüben ausgeschlossen ist (wegen einheitlicher Optik).
Auf die fertige Frontplatte eine Front-Folie aufgezogen werden soll.



Frontplatte-Gewinde

4. Gewinde M2.5 direkt in die Frontplatte geschnitten

Halsschraube l=9.5 mm

Vorteile:
Preisgünstigste Lösung.

Das Unverlierbarkeitsgewinde befindet sich unsichtbar in der Frontplatte.

Die Frontplatte kann auch nach dem Einpressen durch Siebdruck bedruckt werden.

Die Frontplatte enthält keine Fremdmaterialien (wichtig bei einer evtl. notwendigen chemischen Oberflächenbehandlung).

Umweltfreundlich da die fertige Frontplatte aus einheitlichem Material besteht.

Nachteile:

Die Halsschraube mit l=9.5 mm ist nicht mit allen Schrauben-Antrieben lieferbar.

Zu erwartende Kosten pro Frontplatte mit 2 Befestigungen: ca. € 0,75 bei Stückzahl 100

Einsatz vorzugsweise, wenn:
Der Einsatz von Fremdeinschüben ausgeschlossen ist (wegen einheitlicher Optik).
Auf die fertige Frontplatte eine Front-Folie aufgezoogen werden soll.

Alle Befestigungen sind für eine Frontplattendicke von 2.5 mm vorgesehen.

Sie sind verwendbar für alle von uns für Frontplatten angebotenen Oberflächenbehandlungen.

Selbstverständlich fertigen wir auch Frontplatten für alle am Markt befindlichen oder technisch machbare Befestigungen. Gerne beraten wir Sie.

Viele Teile sind in Nichtrostendem Edelstahl lieferbar, jedoch entsprechend dem Material auch ca. 50% teurer.

Für Befestigungen mit Gewinde UNC4-40 können wir die Varianten 2 und 4 liefern.



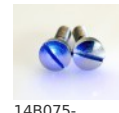
14B069-Rändelschraube



14B073-Rändelschraube



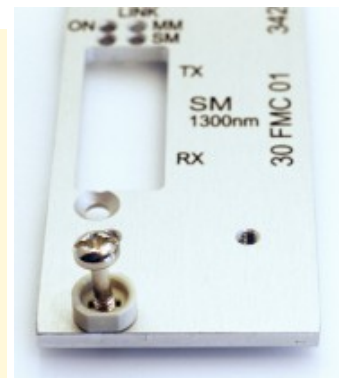
14B077-Halsschraube



14B075-Halsschraube

Beispiele für Befestigungsschrauben mit Schlitz Kreuzschlitz Torx (Vielzahn) u. v. A.

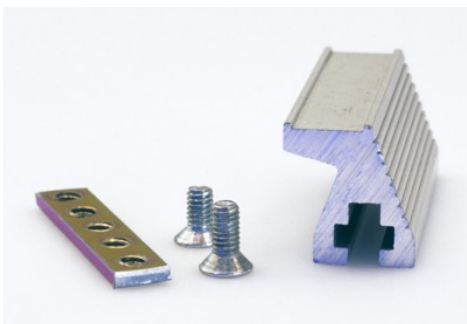
Den Einsatz von Plastiknippeln für geschirmte Frontplattenbaugruppen empfehlen wir nicht, da der Kunststoff fließt und die Verschraubung im Laufe der Zeit damit locker wird.



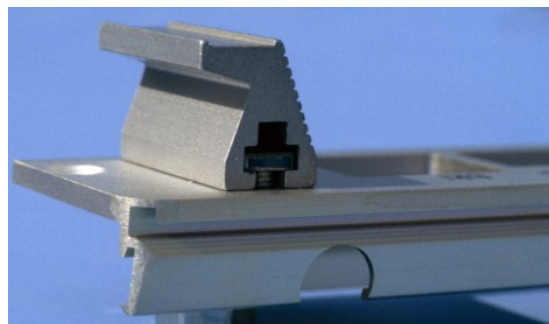
Frontplatte-Plastiknippel

[Zurück zum Seitenanfang Frontplatten und Zubehör](#)

Griffbausätze und Zubehör



Griffbausatz



Profilgriff-montiert

Frontplattengriffe aus Aluminiumprofil für Teilfrontplatten mit geringen Ziehkräften.

Material: AlMgSi0.5

Oberfläche: Eloxier Natur; Sägeschnitt blank; entgratet.

Der Bausatz besteht aus den gezeigten Teilen:

Frontplattengriffprofil in gewünschter Breite

Gewindestreifen M2.5 (Breite -1TE)

2 Senkschrauben M2.5x8 DIN965 verzinkt

Aluminium-Griffbausatz für Frontplatten 3TE

Art. Nr. 003 020 0

Aluminium-Griffbausatz für Frontplatten 4TE

Art. Nr. 003 021 0

Aluminium-Griffbausatz für Frontplatten 5TE

Art. Nr. 003 022 0

Aluminium-Griffbausatz für Frontplatten 6TE	Art. Nr. 003 023 0
Aluminium-Griffbausatz für Frontplatten 7TE	Art. Nr. 003 024 0
Aluminium-Griffbausatz für Frontplatten 8TE	Art. Nr. 003 025 0
Aluminium-Griffbausatz für Frontplatten 10TE	Art. Nr. 003 026 0

Bei nicht aufgeführten Abmessungen bitten wir um Ihre Anfrage.

Selbstverständlich liefern und montieren wir die Griffe aller bekannten Systemhersteller (auch IEL).

Wir liefern EMV-Frontplatten komplett mit Griffen, Montage- und Dichtmaterial.

Als Zubehör liefern wir bedruckte Griffplättchen sowie selbstklebende Beschriftungsplättchen mit dem von Ihnen gewünschten Aufdruck.



Frontplatte-Griffplättchen



Logo-Plättchen

[Zurück zum Seitenanfang Frontplatten und Zubehör](#)

Preisgünstige Blindfrontplatten für 3 HE Baugruppenträger

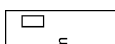
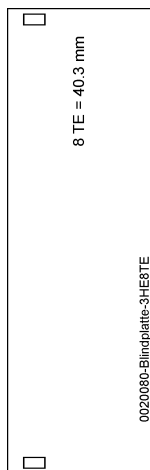
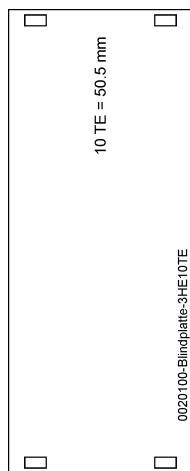
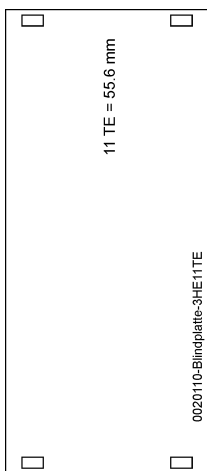
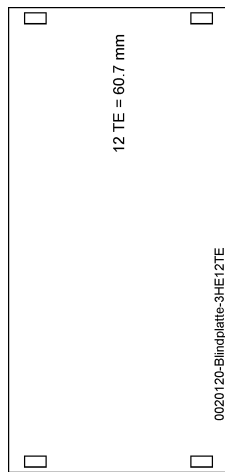
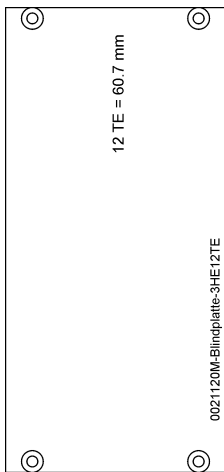
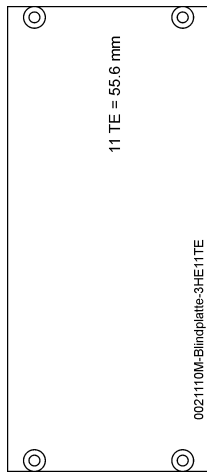
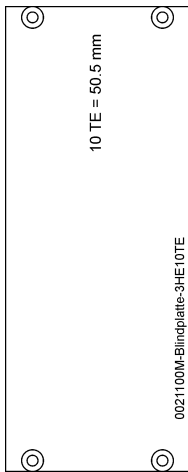
Blindplatten zum Schließen von Leerplätzen in 482.6 mm (19-Zoll)-Baugruppenträgern.

Material: AlMg3 EQ; 2,5 mm
 Oberfläche: Sichtseite eloxiert; Rückseite leitfähig chromatiert
 Bearbeitung: Gesägt; gefräst; Kanten teilweise blank

0020010-Blindplatte-3HE1TE 1 TE = 4.8 mm	0020020-Blindplatte-3HE2TE 2 TE = 9.9 mm	0021030M-Blindplatte-3HE3TE 3 TE = 14.9 mm	0021040M-Blindplatte-3HE4TE 4 TE = 20.0 mm	0021050M-Blindplatte-3HE5TE 5 TE = 25.1 mm	0021060M-Blindplatte-3HE6TE 6 TE = 30.2 mm
0021070M-Blindplatte-3HE7TE 7 TE = 35.3 mm	0021080M-Blindplatte-3HE8TE 8 TE = 40.3 mm	0021090M-Blindplatte-3HE9TE 9 TE = 45.4 mm			

EMV-Blindplatte 3HE 1TE	Art. Nr. 002 001 0
EMV-Blindplatte 3HE 2TE	Art. Nr. 002 002 0
EMV-Blindplatte 3HE 3TE mit Einpreßmutter	Art. Nr. 002 003 0 M
EMV-Blindplatte 3HE 4TE mit Einpreßmutter	Art. Nr. 002 004 0 M
EMV-Blindplatte 3HE 5TE mit Einpreßmutter	Art. Nr. 002 005 0 M
EMV-Blindplatte 3HE 6TE mit Einpreßmutter	Art. Nr. 002 006 0 M

EMV-Blindplatte 3HE 7TE mit Einpreßmutter	Art. Nr. 002 007 0 M
EMV-Blindplatte 3HE 8TE mit Einpreßmutter	Art. Nr. 002 008 0 M
EMV-Blindplatte 3HE 9TE mit Einpreßmutter	Art. Nr. 002 009 0 M



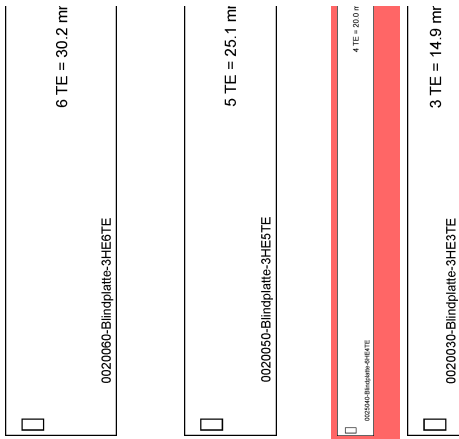
EMV-Blindplatte 3HE 10TE mit Einpreßmutter	Art. Nr. 002 010 0 M
EMV-Blindplatte 3HE 11TE mit Einpreßmutter	Art. Nr. 002 011 0 M

EMV-Blindplatte 3HE 12TE mit Einpreßmutter	Art. Nr. 002 012 0 M
EMV-Blindplatte 3HE 12TE mit LL 3.3 x 5.9	Art. Nr. 002 012 0

EMV-Blindplatte 3HE 11TE mit LL 3.3 x 5.9	Art. Nr. 002 011 0
EMV-Blindplatte 3HE 10TE mit LL 3.3 x 5.9	Art. Nr. 002 010 0

EMV-Blindplatte 3HE 9TE mit LL 3.3 x 5.9	Art. Nr. 002 009 0
EMV-Blindplatte 3HE 8TE mit LL 3.3 x 5.9	Art. Nr. 002 008 0
EMV-Blindplatte 3HE 7TE mit LL 3.3 x 5.9	Art. Nr. 002 007 0

EMV-Blindplatte 3HE 6TE mit LL 3.3 x 5.9	Art. Nr. 002 006 0
--	--------------------



EMV-Blindplatte 3HE 5TE mit LL 3.3 x 5.9	Art. Nr. 002 005 0
EMV-Blindplatte 3HE 4TE mit LL 3.3 x 5.9	Art. Nr. 002 004 0
EMV-Blindplatte 3HE 3TE mit LL 3.3 x 5.9	Art. Nr. 002 003 0

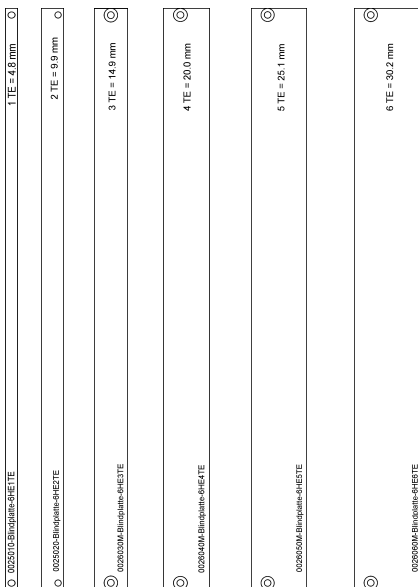
Alle Blindplatten können auch in kundenspezifischer Ausführung gefertigt werden. Wir freuen und auf Ihre Anfrage.

[Zurück zum Seitenanfang Frontplatten und Zubehör](#)

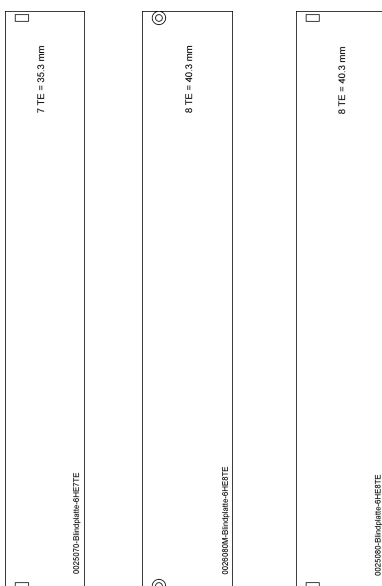
Preisgünstige Blindfrontplatten für 6 HE Baugruppenträger

Blindplatten zum Schließen von Leerplätzen in 482.6 mm (19-Zoll)-Baugruppenträgern.

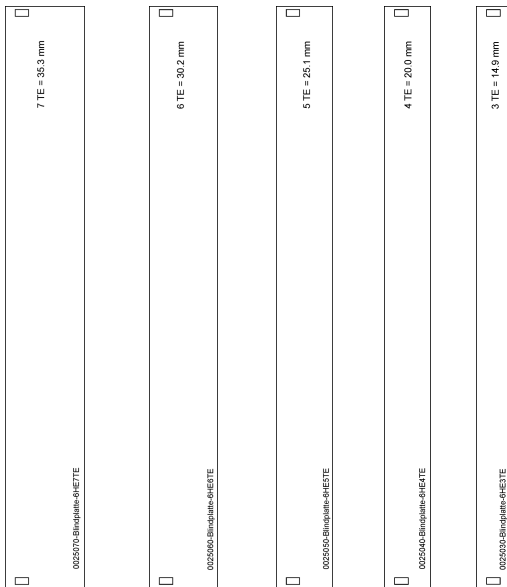
Material: AlMg3 EQ; 2.5 mm
 Oberfläche: Sichtseite eloxiert; Rückseite leitfähig chromatiert
 Bearbeitung: Gesägt; gefräst; Kanten teilweise blank



EMV-Blindplatte 6HE 1TE	Art. Nr. 002 501 0
EMV-Blindplatte 6HE 2TE	Art. Nr. 002 502 0
EMV-Blindplatte 6HE 3TE mit Einpreßmutter	Art. Nr. 002 503 0 M
EMV-Blindplatte 6HE 4TE mit Einpreßmutter	Art. Nr. 002 504 0 M
EMV-Blindplatte 6HE 5TE mit Einpreßmutter	Art. Nr. 002 505 0 M
EMV-Blindplatte 6HE 6TE mit Einpreßmutter	Art. Nr. 002 506 0 M



EMV-Blindplatte 6HE 7TE mit Einpreßmutter	Art. Nr. 002 007 0 M
EMV-Blindplatte 6HE 8TE mit Einpreßmutter	Art. Nr. 002 008 0 M
EMV-Blindplatte 6HE 8TE mit LL 3.3 x 5.9	Art. Nr. 002 009 0 M



EMV-Blindplatte 6HE 7TE mit LL 3.3 x 5.9	Art. Nr. 002 507 0
EMV-Blindplatte 6HE 6TE mit LL 3.3 x 5.9	Art. Nr. 002 506 0
EMV-Blindplatte 6HE 5TE mit LL 3.3 x 5.9	Art. Nr. 002 505 0 M
EMV-Blindplatte 6HE 4TE mit LL 3.3 x 5.9	Art. Nr. 002 504 0 M
EMV-Blindplatte 6HE 3TE mit LL 3.3 x 5.9	Art. Nr. 002 503 0 M

**Alle Blindplatten können auch in kundenspezifischer Ausführung gefertigt werden.
Wir freuen und auf Ihre Anfrage.**

[Zurück zum Seitenanfang Frontplatten und Zubehör](#)

Abdeckstreifen und Leerfrontplatten für 482.6 mm (19 Zoll) Schränke

Abdeckstreifen für 482.6 mm (19 Zoll) Schränke

Blindplatten zum Schließen von Leerplätzen in 482.6 mm (19-Zoll)-Schränken.

Material: AlMg1; 3 mm
Oberfläche: Voreloxiert
Bearbeitung: Gesägt; gefräst; Kanten blank

Bei den Ausbrüchen zur Befestigung im Schrank können Sie zwischen allen bekannten Formen wählen. Als Standard liefern wir mit einem Langloch 10.3 x 6.8 mm.

1/3HE = 14.2 mm
t = 3 mm

0022500-Abdeckstreifen-1-3HE

Abdeckstreifen 482.6 mm (19"), 1/3HE

Art. Nr. 002 250 0

2/3HE = 28.5 mm
t = 3 mm

0022510-Abdeckstreifen-2-3HE

Abdeckstreifen 482.6 mm (19"), 2/3HE

Art. Nr. 002 251 0

1HE = 43.6 mm
t = 3 mm

0022520-Abdeckstreifen-1HE

Abdeckstreifen 482.6 mm (19"), 1HE

Art. Nr. 002 252 0

2HE = 88.1 mm
t = 3 mm

0022530-Abdeckstreifen-2HE

Abdeckstreifen 482.6 mm (19"), 2HE

Art. Nr. 002 253 0

3HE = 132.5 mm
t = 3 mm

0022540-Abdeckstreifen-3HE

Abdeckstreifen 482.6 mm (19"), 3HE

Art. Nr. 002 254 0

Leerfrontplatten für 482.6 mm (19 Zoll) Schränke

Material: AlMg1 oder AlMg3 EQ; 4 mm
 Oberfläche: Gebürstet, Eloxiert
 Bearbeitung: Gesägt; gefräst

Bei den Ausbrüchen zur Befestigung im Schrank können Sie zwischen allen bekannten Formen wählen. Als Standard liefern wir mit einem Langloch 10.3 x 6.8 mm.

1/3HE = 14.2 mm
 t = 4 mm 002290-Leerfrontplatte-1-3HE

Leerfrontplatte 482.6 mm (19"), 1/3HE Art. Nr. 002 290 0

2/3HE = 28.5 mm
 t = 4 mm 0022910-Leerfrontplatte-2-3HE

Leerfrontplatte 482.6 mm (19"), 2/3HE Art. Nr. 002 291 0

1HE = 43.6 mm
 t = 4 mm 0022920-Leerfrontplatte-1HE

Leerfrontplatte 482.6 mm (19"), 1HE Art. Nr. 002 292 0

2HE = 88.1 mm
 t = 4 mm 0022930-Leerfrontplatte-2HE

Leerfrontplatte 482.6 mm (19"), 2HE Art. Nr. 002 293 0

3HE = 132.5 mm
 t = 4 mm 0022940-Leerfrontplatte-3HE

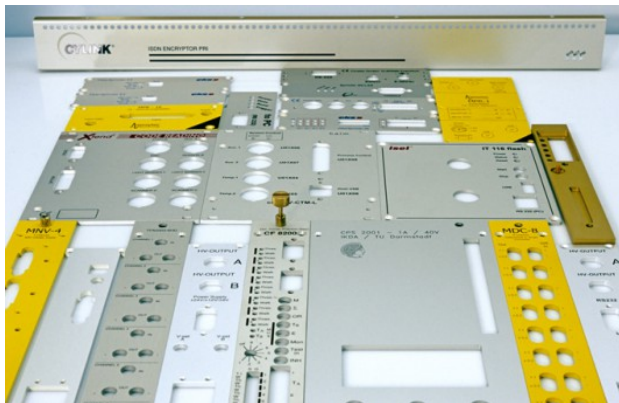
Leerfrontplatte 482.6 mm (19"), 3HE Art. Nr. 002 294 0

Für 1HE, 2HE und 3HE liefern wir auch Frontplatten aus gepressten Profilen; das Material ist dann AlMgSi0.5.

Alle aufgeführten Abmessungen können wir auch in 5 mm starkem Material (AlMg3) liefern.

[Zurück zum Seitenanfang Frontplatten und Zubehör](#)

Weitere Produktbeispiele



Frontplatten



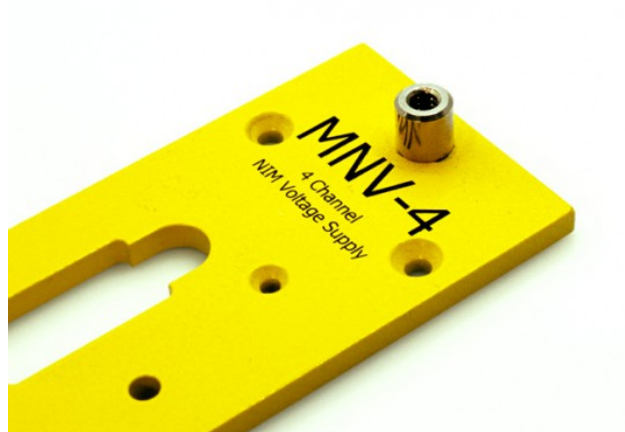
Filigrane-Frontplatte



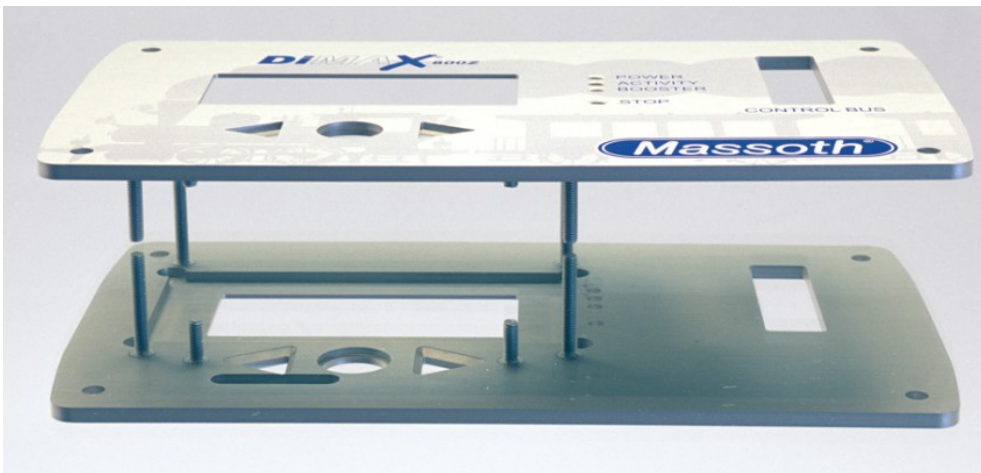
Filigrane-Frontplatte



Frontplatte-Lüfter



Frontplatte-NiM



Frontplatte-gespiegelt

Fordern Sie uns!
Wir freuen uns auf Ihre Anfrage.

[Zurück zum Seitenanfang Frontplatten und Zubehör](#)